

Chaire de recherche

SUR LES **VIOLENCES**
SEXISTES ET **SEXUELLES**
en milieu d'enseignement supérieur

INFOLETTRE FÉVRIER 2021

SOMMAIRE

PROGRAMMATION DES
CONFÉRENCES POUR L'HIVER
ET LE PRINTEMPS 2021

APPEL À LA PARTICIPATION
POUR UN PROJET DE
RECHERCHE SUR LE
DÉVOILEMENT À
L'INSTITUTION

ACCÈS AUX ENREGISTREMENTS
DES CONFÉRENCES DE LA
CHAIRE

RAPPORT ANNUEL DE LA
CHAIRE : QUELQUES FAITS
SAILLANTS ET RÉALISATIONS!

NOUVEAU PROJET DE
RECHERCHE À LA CHAIRE !

PROGRAMMATION DES CONFÉRENCES POUR L'HIVER ET LE PRINTEMPS 2021

Notre programmation pour les prochains trimestres est maintenant disponible!

La Chaire accueillera **le 24 février prochain**, Sarah Bérubé Thibault qui présentera une rétrospective sociohistorique de la militance féministes déployée contre les violences sexuelles à l'UQAM depuis les trente dernières années.

L'inscription se fait ici :

<https://uqam.zoom.us/meeting/register/tZ0vdOGtrDwqG9zWlAcJfFP-oxdBv0pjXuPh>

Le 17 mars, Manon Bergeron et Ihsanne Fethi aborderont les motifs de (non)signalement des violences sexuelles dans le milieu universitaire.

Le lien d'inscription se trouve ici :

<https://uqam.zoom.us/meeting/register/tZlPdO2trjsjEt1zCRCCJcKXUP3Da13EBeA9>

Le 25 mars, nous accueillerons deux professeures de l'Université de Moncton, Marie-Andrée Pelland et Lise Savoie, qui présenteront les résultats de leur recherche portant sur les rapports consentants à caractère sexuel d'étudiantes et d'étudiants en milieu universitaire menée dans un contexte néo-brunswickois.

Pour vous inscrire :

<https://uqam.zoom.us/meeting/register/tZUrdemvqD0tH9ZRrpOo7VJmH1UrCslNcQ2k>

Chaire de recherche

SUR LES **VIOLENCES**
SEXISTES ET SEXUELLES
en milieu d'enseignement supérieur

PROGRAMMATION COMPLÈTES DES CONFÉRENCES POUR L'HIVER ET LE PRINTEMPS 2021**

Chaire de recherche
SUR LES **VIOLENCES**
SEXISTES ET SEXUELLES
en milieu d'enseignement supérieur

Programmation des conférences

Hiver 2021

MERCREDI 20 JANVIER, 12H45 À 14H

**KAREN BUSBY**

Barriers To Achieving Justice Under Formal Complaint Processes
Obstacles à la justice dans le cadre des processus de plaintes formelles

MERCREDI 24 FÉVRIER, 12H45 À 14H

**SARAH THIBAUT**

« Jamais nous ne nous tairons » – Militantes féministes québécoises en lutte contre les VSMU de 1989 à aujourd'hui

MERCREDI 17 MARS, 12H45 À 14H

**IHSSANE FETHI & MANON BERGERON**

Dénoncer ou ne pas dénoncer les violences sexuelles en milieu universitaire ? Motifs de (non)signalement aux universités exprimés dans les récits ESSIMU

JEUDI 25 MARS, 12H45 À 14H

**LISE SAVOIE & MARIE ANDRÉE PELLAND**

Comprendre le consentement au-delà du « oui c'est oui, non c'est non » : les formes d'ambiguïtés inhérentes au consentement

MERCREDI 07 AVRIL, 12H45 À 14H

**ISABELLE DAIGNEAULT**

Préimplantation et implantation d'un programme de prévention de l'agression sexuelle en milieu universitaire : étapes et données préliminaires.

JEUDI 29 AVRIL, 12H45 À 14H

**SYLVIE CROMER**

Violences sexuelles et sexistes à l'Université en France

JEUDI 13 MAI, 12H45 À 14H

**SANDRINE RICCI**

Culture du viol et milieu universitaire – Titre à confirmer

* Les conférences sont gratuites

** L'inscription pour chacune des conférences est obligatoire

Chaire de recherche

SUR LES VIOLENCES SEXISTES ET SEXUELLES

en milieu d'enseignement supérieur

APPEL À LA PARTICIPATION POUR UN PROJET DE RECHERCHE SUR LE DÉVOILEMENT À L'INSTITUTION

La Chaire mène une étude pour mieux comprendre le parcours des personnes ayant vécu une situation de harcèlement et/ou de violence sexuelle en milieu universitaire et qui ont parlé de l'événement à une instance de leur institution depuis septembre 2019*. Nous souhaitons rencontrer 80 personnes (étudiant.es ou employé.es).

Pour plus d'information : <https://chairevssmes.uqam.ca/recherche-2/appele-a-participation>



Employé.e ou étudiant.e
dans une université* ?

VOUS AVEZ VÉCU
**DES GESTES DE
HARCÈLEMENT ET DE
VIOLENCE SEXUELLE**
PAR UNE PERSONNE
DE VOTRE UNIVERSITÉ ?

**Vous avez parlé de la situation à une
instance ou une ressource de votre
université depuis septembre 2019 ?**

Une équipe de recherche des milieux académiques
et communautaires mène un projet pour mieux
comprendre le parcours des personnes ayant vécu
de telles situations et proposer des recommandations
pour leur accompagnement.

Nous aimerions entendre votre expérience lorsque
vous avez dévoilé cette situation à votre université.
Pas besoin d'avoir porté plainte.

* UQAM, UQAC, UQO, U.Laval, UdeM,
U.Sherbrooke, U.Moncton ou U.Ottawa

ENTREVUE 1h 30
CONFIDENTIELLE
À DISTANCE
COMPENSATION 30 \$

UQAM | Chaire de recherche
SUR LES **VIOLENCES
SEXISTES ET SEXUELLES**
en milieu d'enseignement supérieur

Projet approuvé par le comité d'éthique
de la recherche de l'UQAM (4432_e_2020)
Recherche dirigée par Manon Bergeron,
Département de sexologie de l'UQAM, titulaire
de la Chaire de recherche sur les violences sexistes
et sexuelles en milieu d'enseignement supérieur

Information : Ludivine Tomasso, coordinatrice de la recherche
tomasso.ludivine@uqam.ca – 514 816-2067

N'hésitez pas à partager l'appel à participation dans vos réseaux ! <https://bit.ly/2Mzclba>

*Pas besoin d'avoir porté plainte.

Chaire de recherche

SUR LES **VIOLENCES**
SEXISTES ET **SEXUELLES**
en milieu d'enseignement supérieur

ACCÈS AUX ENREGISTREMENTS DES CONFÉRENCES DE LA CHAIRE

La webconférence du 24 novembre 2020, est maintenant disponible ici :

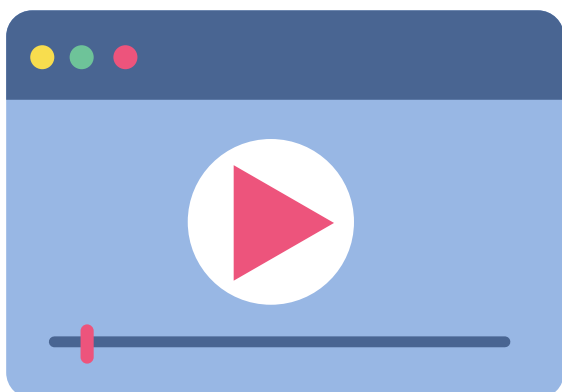
<https://youtu.be/DyUBdOrdnOk> !

Vous y entendrez Manon Bergeron présenter son analyse comparative entre les deux grandes enquêtes québécoises sur la violence sexuelle en milieu d'enseignement supérieur, spécifiquement pour la population étudiante (ESSIMU et PIECES).

Le 20 janvier dernier, Karen Busby, professeure de droit à l'Université du Manitoba a présenté une conférence "Barriers To Achieving Justice Under Formal Complaint Processes" / « Obstacles à la justice dans le cadre des processus de plainte formels ».

L'enregistrement est disponible ici : <https://youtu.be/5lXiYLEiq4o>

N'oubliez pas de suivre notre chaîne YouTube afin de ne pas manquer les multiples conférences présentées par la Chaire !



Chaire de recherche

SUR LES VIOLENCES SEXISTES ET SEXUELLES

en milieu d'enseignement supérieur

RAPPORT ANNUEL DE LA CHAIRE : QUELQUES FAITS SAILLANTS ET RÉALISATIONS!

Le rapport annuel des activités de la Chaire est maintenant en ligne sur notre site Internet. Vous trouverez le rapport complet en accédant au lien suivant : https://chairevssmes.uqam.ca/wp-content/uploads/sites/124/Rapport-annuel-2019-2020-Chaire-VSSMES_final-1.pdf

C'est avec fierté que nous vous partageons quelques faits saillants de l'année 2019-2020!

Réalizations
2019-2020
Une année sous le signe de la consolidation

- Une deuxième année pour la Chaire de recherche dirigée par Manon Bergeron, professeure au département de sexologie de l'UQAM. L'objectif de consolidation de notre équipe, de notre membrariat et de nos liens partenariaux est atteint, permettant ainsi à la Chaire d'agir comme lieu structurant pour maintenir à long terme la synergie observée actuellement au Québec.
- Un comité de direction composé de 13 membres à l'expertise différente et complémentaire pour soutenir la titulaire sur les aspects concernant la gestion de la Chaire.
- Un comité scientifique pour assurer le développement et la réalisation d'une programmation scientifique novatrice et pertinente en regard des axes de recherche prioritaires de la Chaire.
- Une adhésion à la Chaire qui a plus que doublé au cours de la dernière année, portant le nombre total de membres chercheur.es à 16, en provenance de huit universités et de deux cégeps. La Chaire compte également 16 membres étudiant.es des cycles supérieurs affiliés à six disciplines.
- Des projets mobilisant 17 partenaires des milieux communautaires et institutionnels du Québec et d'ailleurs.
- Un regard scientifique interdisciplinaire, inter-universitaire et inter-collégial regroupant 19 chercheur.es associé.es à huit universités et à 5 cégeps en provenance de multiples disciplines.
- Six projets de recherche terminés, en cours ou confirmés.
- Deux articles scientifiques, quatre infographies et quatre communications ou activités de transfert de connaissances.
- Une participation au comité organisateur du *Rendez-vous national sur les violences à caractère sexuel en milieu d'enseignement supérieur* ayant rejoint près de 300 personnes en provenance de 96 institutions.
- Une équipe interne compétente et motivée composée de 10 étudiant.es et de 2 professionnelles de recherche.
- Des séminaires étudiants interdisciplinaires et interuniversitaires pour favoriser la réflexion autour de la problématique et de la démarche scientifique ainsi que des séances de rédaction collectives pour favoriser le développement d'une collectivité étudiante.
- L'octroi de bourses à quatre étudiant.es des cycles supérieurs pour soutenir la relève en recherche sur les violences sexistes et sexuelles en milieu d'enseignement supérieur.
- Deux stages de recherche pour des étudiantes de cycles supérieurs.
- Plus d'une vingtaine d'interventions médiatiques.

Chaire de recherche
SUR LES VIOLENCES
SEXISTES ET SEXUELLES
en milieu d'enseignement supérieur

Chaire de recherche

**SUR LES VIOLENCES
SEXISTES ET SEXUELLES**
en milieu d'enseignement supérieur

NOUVEAU PROJET DE RECHERCHE À LA CHAIRE !

En partenariat avec le Ministère de l'Enseignement supérieur (MES), la Chaire débute la nouvelle année en amorçant un nouveau projet visant à mieux prévenir les violences sexistes et sexuelles en milieu d'enseignement supérieur (VSSMES). Ce projet découle de certains défis partagés par les équipes responsables de la prévention des VSSMES, notamment celui de déterminer concrètement les contenus et stratégies à privilégier pour mieux prévenir ces violences. Ces mêmes équipes ont également manifesté le besoin d'être mieux outillées pour planifier l'évaluation des activités de sensibilisation et prévention déployées au sein de leur institution. Dans ce contexte, la Chaire a proposé de mobiliser son expertise pour soutenir les institutions face à ces défis. Ainsi, au cours de la prochaine année, une équipe de la Chaire conseillée par un comité d'orientation travaillera parallèlement :

- 1. Au développement d'un cadre de référence évolutif, du cégep à l'université, pour guider la mise en place d'activités visant la prévention des VSSMES dans les établissements du Québec (volet 1)**
- 2. À la conception d'un guide pratique pour l'évaluation des mesures de prévention, de sensibilisation et de formation (volet 2)**

Pour toute question, n'hésitez pas à contacter l'une des deux chargées de projet : fradette-drouin.laurie@uqam.ca ou st-hilaire.melanie@uqam.ca

